



АДМИНИСТРАЦИЯ ГОРОДА ПЕРМИ  
ДЕПАРТАМЕНТ ЗЕМЕЛЬНЫХ ОТНОШЕНИЙ

РЕШЕНИЕ

о размещении объектов № 21-01-44-382 от 12 АПР 2021

г. Пермь, ул. Сибирская, 15

Департамент земельных отношений администрации города Перми в соответствии с пунктом 3 статьи 39.36 Земельного кодекса Российской Федерации, Положением о порядке и условиях размещения объектов на землях или земельных участках, находящихся в государственной или муниципальной собственности, на территории Пермского края без предоставления земельных участков и установления сервитутов, публичного сервитута, утвержденным постановлением Правительства Пермского края от 22.07.2015 № 478-п, заявлением от 07.04.2021 № 21-01-06-6085.

**разрешает:** ООО «АМТ» (ИНН 5905997790, ОГРН 1145958027775, местонахождения: 614036, Пермский край, г. Пермь, ул. Нефтяников, д. 27, офис 25)

**размещение объекта:** линии электропередачи классом напряжения до 35 кВ, а также связанные с ними трансформаторные подстанции, распределительные пункты и иное предназначенное для осуществления передачи электрической энергии оборудование, для размещения которых не требуется разрешения на строительство (КТП-250/6/0,4 кВ; ВЛ-6 кВ; ВЛ-0,4 кВ по ул. Промышленной, 137Д)

**способ размещения объекта:** наземный

**на землях:** государственная собственность на которые не разграничена

**на срок:** 1 год

**местоположение:** г. Пермь, Индустриальный район, ул. Промышленная, 137Д.

Территория, согласно схеме, расположена в зоне с особыми условиями использования территорий: приаэродромная территория аэродрома аэропорта Большое Савино.

ООО «АМТ» соблюдать правила охранных зон воздушного пространства, установленные постановлением Правительства Российской Федерации от 11.03.2010 № 138 «Об утверждении Федеральных правил использования воздушного пространства Российской Федерации».

В соответствии с пунктом 7(2) Положения о порядке и условиях размещения объектов на землях или земельных участках, находящихся в государственной или муниципальной собственности, на территории Пермского края без предоставления земельных участков и установления сервитутов, публичного сервитута, утвержденного постановлением Правительства Пермского края от 22.07.2015 № 478-п, представить в департамент земельных отношений в течении 1 месяца с момента размещения объектов материалы контрольной

геодезической съемки размещенных объектов на бумажном и электронном носителях на безвозмездной основе.

В соответствии со статьей 20<sup>1</sup> Закона Пермского края от 14.09.2011 № 805-ПК «О градостроительной деятельности в Пермском крае» ООО «АМТ»:

Не позднее, чем за 10 рабочих дней до начала строительства и реконструкции безвозмездно передать в департамент градостроительства и архитектуры администрации города Перми один экземпляр копий разделов проектной документации, предусмотренных пунктом 1 части 12 статьи 48 Градостроительного кодекса Российской Федерации.

В течение 10 рабочих дней после окончания работ по строительству, реконструкции безвозмездно передать в департамент градостроительства и архитектуры администрации города Перми схему, отображающую расположение объекта и сетей инженерно-технического обеспечения, подписанную ООО «АМТ», с приложением текстового и графического описания местоположения границ охранной и санитарно-защитной зоны, перечень координат характерных точек границ такой зоны.

**Приложение:** схема предполагаемых к использованию земель или части земельного участка на 1 л. в 1 экз.

Первый заместитель  
начальника департамента



Т.Н. Мехоношина



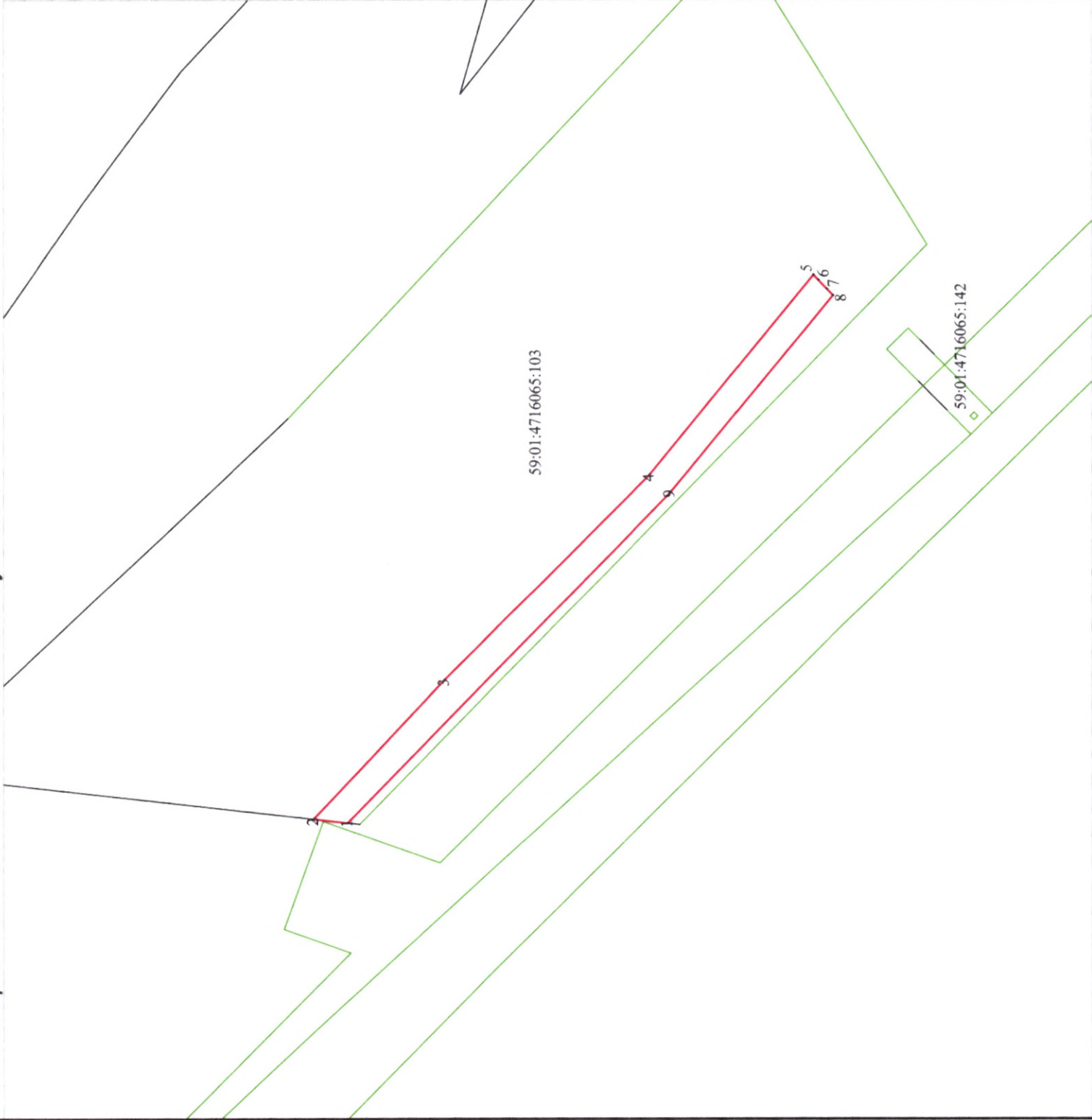
Схема границ предполагаемых к использованию земель или части земельных участков на кадастровом плане территории

Объект: "Строительство КТП-250/6/0,4 кВ; ВЛ-6кВ; ВЛ-0,4кВ" по адресу: Пермский край, г.Пермь, ул. Промышленная, 137Д.

Площадь земель или части земельного участка, кв.м: 695

Местоположение:Пермский край, г.Пермь, Индустриальный район,ул. Промышленная, 137Д

Категория земель: Земли населенных пунктов



Система координат: МСК 59

№	X	Y
1	507542.87	2227511.37
2	507549.06	2227512.07
3	507525.21	2227537.54
4	507487.81	2227575.16
5	507457.94	2227611.72
6	507457.00	2227610.75
7	507455.46	2227609.15
8	507454.33	2227607.98
9	507484.08	2227571.82
1	507542.87	2227511.37

Заявитель  
подпись, расшифровка подписи  
«АМТ»  
подпись, расшифровка подписи  
Описание границ смежных землепользователей:  
от точки 1 до точки 1: Муниципальные земли

Изм.	К.уч.	Лист	№ док.	Подпись	Дата	Схема границ предполагаемых к использованию земель или части земельных участков на кадастровом плане территории
						край Пермский, г. Пермь, р-н Индустриальный, ул.Промышленная, 137Д
Исполнит.	В.В.Полова				31.03.21	"Строительство КТП-250/6/0,4 кВ; ВЛ-6кВ; ВЛ-0,4кВ" по адресу: Пермский край, г.Пермь, ул. Промышленная, 137Д.
						масштаб 1:1000
						лист 1
						листов 1
						СХЕМА
						ООО «ДЕПОРТ»

Масштаб 1:1000

- Условные обозначения:
- Характерные точки границ земельного участка
  - 59:01:4716065 Номер кадастрового квартала
  - 59:01:4716065:103 Кадастровый номер земельного участка

- Границы кадастровых кварталов
- Границы земельного участка по сведениям ГКН
- Граница, предполагаемых к использованию земель или части земельного участка